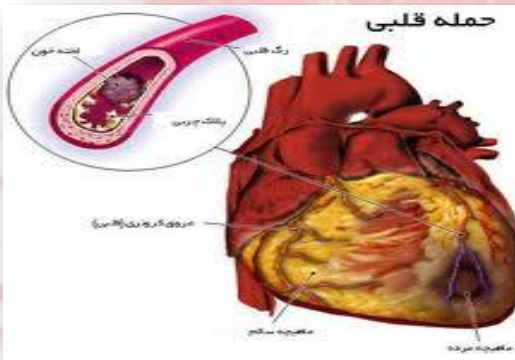




بیمارستان تخصصی و فوق تخصصی مدائن
سلامتی روز افزون شما آرزوی ماست

حمله قلبی



Ma-Ed-Pa-D- CCU - ۱۰۹

واحد آموزش سلامت
۱۳۹۳

رژیم غذایی

رژیم غذایی کم چرب (چربی باید کمتر از ۲۰٪ کل کالری دریافتی را تأمین کند) و پر فیبر، وزن خود را در حد مطلوب نگاه دارید. اگر اضافه وزن دارید، یک رژیم لاغری مناسب و تأیید شده توسط پزشک بگیرید.

در این شرایط به پزشک خود مراجعه نمایید:

اگر حمله قلبی دارید. این یک مورد اورژانس و تهدیدکننده زندگی است!
اگر به هنگام بهبودی یکی از موارد زیر رخ دهد:

دردی که با داروهای تجویز شده خوب نشود.
تنگی نفس، سرفه به هنگام استراحت تهوع، استفراغ، تب، خونریزی از لثه‌ها یا سایر جاها، تپش قلب، سرگیجه یا کاهش سطح هوشیاری

آدرس: تهران، خیابان انقلاب، نرسیده به
چهارراه ولی عصر، خیابان صبا جنوبی
تلفن: ۶۶۴۰۵۷۰۵-۸ ۶۶۴۶۵۳۵۵
نمابر: ۶۶۴۱۰۱۲۱

www.Madaen.hospital.ir

داروها

✓ داروهایی که به سرعت لخته‌های خون را حل می‌کنند (باید در عرض ۳-۱ ساعت از زمان بروز حمله داده شوند).

✓ داروهای ضد بی‌نظمی قلب و داروهای ضد آنژین صدری، برای پایدار کردن نامنظمی ضربان قلب

✓ داروهای ضد انعقاد برای جلوگیری از تشکیل لخته خون

✓ نیتروگلیسرین برای گشاد کردن سرخرگ‌ها و افزایش خونرسانی قلب

✓ داروی دیژیتال برای تقویت انقباضات عضله قلب و پایدار کردن ضربان قلب

فعالیت

☐ به هنگام بهبودی، کارهای روزمره خود را تدریجاً از سر گیرد.

☐ قبل از آغاز مجدد فعالیت جنسی یا رانندگی با پزشک خود مشورت نمایید.

☐ در صورت در دسترس بودن، در یک برنامه باز توانی قلبی شرکت کنید.

حمله قلبی

عبارت است از مرگ سلول‌های عضلانی قلب در اثر کاهش یا توقف جریان خون سرخرگ‌های قلب. غالباً در افراد بالای ۴۰ سال رخ می‌دهد. این بیماری در مردان شایع‌تر است، اما میزان بروز آن در خانم‌ها نیز رو به افزایش گذاشته است.

علائم

درد قفسه سینه یا احساس سنگینی، فشردگی یا له‌شدگی در قفسه سینه، دردی که از میان قفسه سینه به جناغ و گاهی به آرواره، گردن، بازوها، بین دو کتف یا بالای شکم نیز تیر می‌کشد. تنگی نفس، تهوع و استفراغ، تعریق، منگی، ضعف، احساس خفگی

علل

بسته شدن نسبی یا کامل سرخرگ‌های قلب توسط لخته خون، گرفتگی یا انقباض عروقی یا اختلال شدید در ضربان قلب

عوامل افزایش دهنده خطر:

سیگار کشیدن، چاقی، استرس، بالا بودن سطح کلسترول بد خون، پایین بودن سطح کلسترول خوب خون، بالا بودن فشارخون، دیابت، رژیم غذایی پر از چربی‌های اشباع شده، سابقه خانوادگی بیماری سرخرگ‌های قلب، نداشتن فعالیت بدنی کافی، ورزش در گرمای زیاد یا سرما

عواقب مورد انتظار

با درمان اورژانس و بستری کردن بیمار در بخش مراقبت‌های ویژه قلبی (سی‌سی‌یو)، اکثر بیمارانی که دچار اولین حمله قلبی خود شده‌اند بهبود می‌یابند. تأخیر در درمان غالباً مرگبار خواهد بود. پس از رفع خطر باید ۸-۴ هفته فرصت داد تا بهبودی حاصل شود. تکرار حمله قلبی امری شایع است.

عوارض احتمالی

- نامنظم بودن ضربان قلب شوک
- التهاب پرده‌های دور قلب
- نارسایی احتقانی قلب
- جمع شدن مایع در فضای دور ریه‌ها

- پاره شدن دیواره بین بطنی یا دیواره خارجی قلب
- آنوریسم (بیرون زدگی) دیواره بطن

تشخیص

بررسی‌های تشخیصی ممکن است شامل: نوار قلب، اسکن قلبی یا آنژیوگرافی (عکسبرداری از رگ‌ها با اشعه ایکس به کمک تزریق ماده حاجب درون آن‌ها)، اندازه‌گیری آنزیم‌هایی که از عضله قلب آسیب دیده به درون خون آزاد می‌شود.

پیشگیری و درمان

اگر هرگونه علامتی از حمله قلبی را دارید، فوراً کمک پزشکی بخواهید. توجه داشته باشید که داروهای حل‌کننده لخته تنها در ساعات اولیه حمله مؤثر خواهند بود.

اگر فردی که دچار حمله قلبی شده است بی‌هوش است و نفس نمی‌کشد: با فریاد کمک بخواهید و وی را ترک نکنید. از یک نفر بخواهید اورژانس را خبر کند.